

Zeitvisualisierung

Interaktive, flexible Medienfelder berechnen

Holger Bolecke

Jahrgang 1964

FileMaker Entwickler bei der 9plus GmbH

Inhaber fmworks.de

Studium an der FU Berlin

Slavistik, Informatik und Kommunikationswissenschaften

FileMaker-Entwicklung seit 1988

Inhalt:

1. Die Darstellung
2. Die Interaktion
3. Q & A

Inhalt:

1. Die Darstellung

- Was bedeutet „Berechnen“ von Medienfeldern?
- Möglichkeiten zur Berechnung von Medienfeldern
 - Die Aspekte der Zeit
 - Das Umfeld
 - Beispiele

Inhalt:

2. Die Interaktion

- Umsetzung und Beispiele

Was bedeutet „Berechnen von Medienfeldern“?

Berechnung durch externe (Bild-)Quelle

Berechnung durch ein anderes Medienfeld

Inhaltliche Berechnung

Möglichkeiten zur Berechnung von Medienfeldern

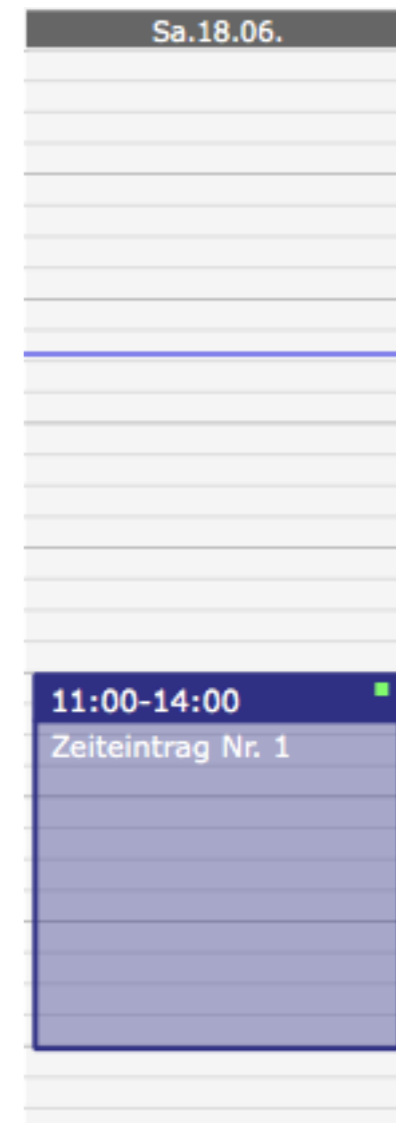
Inhaltliche Berechnung

...durch Plugins:

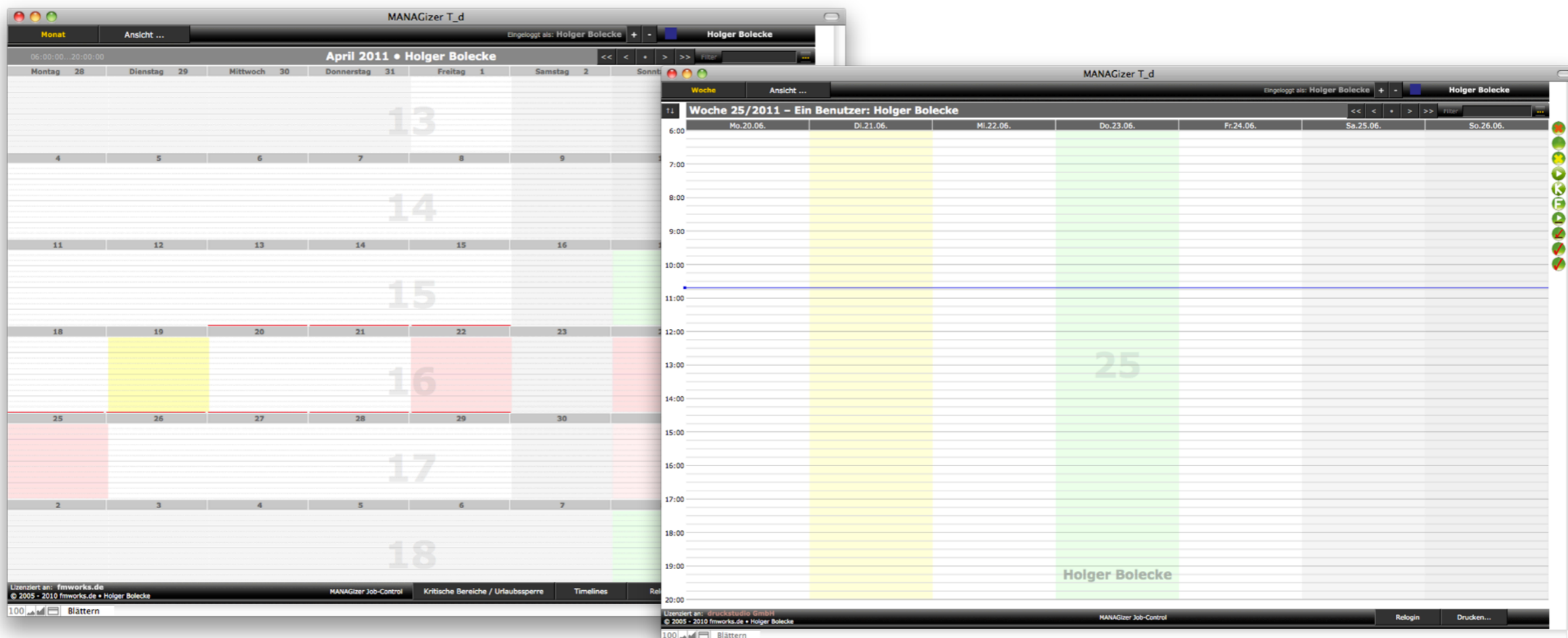
- Scan-Plugin
- Diagramm-Plugin

Die Aspekte der Zeit

- Datum, Uhrzeit Beginn, Dauer
 - Farbe(n)
- Bezeichnung
 - Status
- Teilnehmer



Das Umfeld



Das Umfeld

- Zielfeldwerte (Lage, Breite, Höhe)
- Art der Darstellung (Monat, Woche, Tag etc.)
 - Darzustellende Tage
 - Darzustellende Zeit
- Gewünschte Zeitraster und deren Aussehen
- Daten für die Anzeige von Hintergrundinformationen
(Feiertage, Arbeitszeit, Ferien, Urlaub, Krankheit...)

und mehr...

2. Die Interaktion

Umsetzung und Beispiele

3. Q & A

Bitte fragen Sie...

Vielen Dank für Ihre Aufmerksamkeit!

Vielen Dank unseren Sponsoren



FileMaker®

